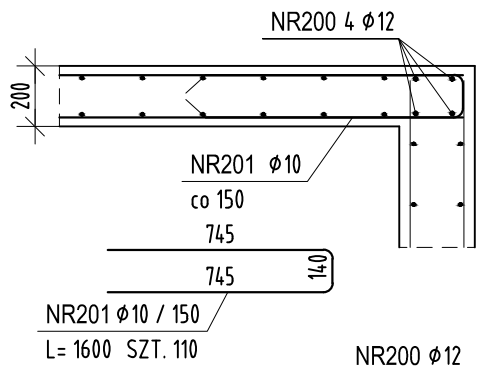


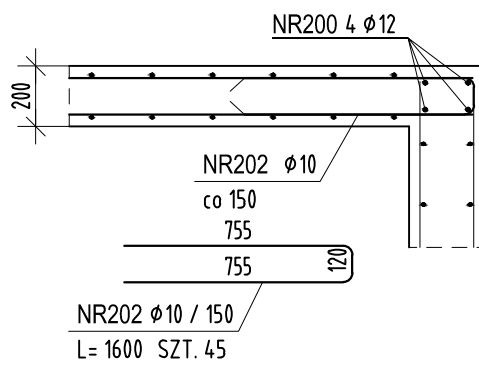
Krawędź A

Długość łączna elementu [m]: 12.5
skala 1:25



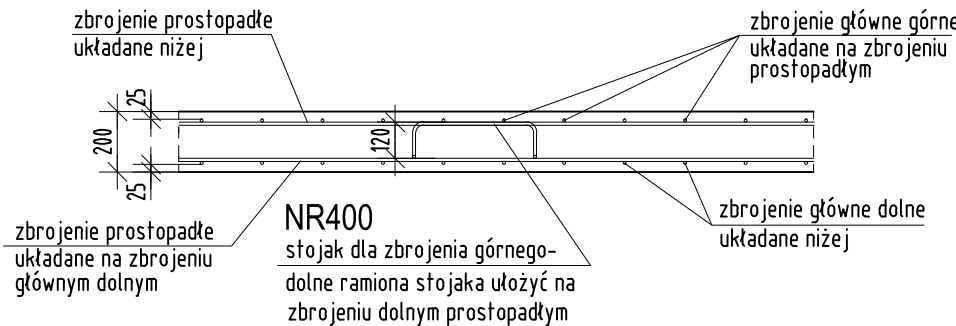
Krawędź B

Długość łączna elementu [m]: 5.8
skala 1:25



DETAL UKŁADANIA WARSTW ZBROJENIA ORAZ DETAL PRĘTÓW DYSTANSOWYCH PŁYTA gr.220mm

skala 1:25



OZNACZENIA PRĘTÓW ZBROJENIOWYCH ORAZ KOLEJNOŚĆ UKŁADANIA ZBROJENIA

ZBROJENIE DOLNE GŁÓWNE STROPU (UKŁADANE NIŻEJ) - Z OTULINĄ 25mm	ZBROJENIE GÓRNE GŁÓWNE STROPU (UKŁADANE WYŻEJ) - Z OTULINĄ 25mm
ZBROJENIE PROSTOPADŁE (DRUGI KIERUNEK) UKŁADANE NA ZBROJENIU DOLNYM GŁÓWNYM	ZBROJENIE PROSTOPADŁE (DRUGI KIERUNEK) UKŁADANE POD ZBROJENIEM GÓRNYM GŁÓWNYM

ZESTAWIENIE STALI ZBROJENIOWEJ

POZ.	NUMER PRĘTA	Ø [mm]	RODZAJ STALI	DŁUGOŚĆ [cm]	LICZBA SZTUK	DŁUGOŚĆ ŁĄCZNA [m]	
						A-IIIIN	
ST1.2	1	Ø10	A-IIIIN	280	78	218.4	
	2	Ø10	A-IIIIN	615	34	209.1	
	3	Ø10	A-IIIIN	200	16	32	
	200	Ø12	A-IIIIN	1200	7		84
	201	Ø10	A-IIIIN	160	110	176	
	202	Ø10	A-IIIIN	160	45	72	
DŁUGOŚĆ RAZEM [m]						754.3	84
MASA JEDNOSTKOWA [kg/m]						0.617	0.888
MASA OGÓŁEM [kg]						465.4	74.59
WYKONAĆ: x 1						539.99	

Uwaga. Wszystkie pręty są wymiarowane w osiach.

UWAGI :

- WSZYSTKIE ZMIANY W KONSTRUKCJI NA ETAPIE WYKONAWSTWA POWINNY BYĆ KONSULTOWANE Z PROJEKTANTEM KONSTRUKCJI
- ROZPATRYWAĆ ŁĄCZNIE Z POZOSTAŁYMI RYSUNKAMI KONSTRUKCYJNYMI
- ROZPATRYWAĆ ŁĄCZNIE Z PROJEKTEM ARCHITEKTONICZNYMI ORAZ PROJEKTAMI BRANŻOWYMI
- WSZYSTKIE WYMIARY, RZĘDNE SPRAWDZIĆ NA BUDOWIE
- PODCIĄGI I NADCIĄGI WYLEWANE JEDNOETAPOWO (ŁĄCZNIE ZE STROPEM)
- ŚCIANY NIENOŚNE OBCIĄŻAJĄCE STROP NIŻSZEJ KONDYGNACJI NALEŻY ODDYLATOWAĆ OD STROPU NAD DANĄ KONDYGNACJĄ POZOSTAWIAJĄC SZCZELINĘ 1,5cm do 3,0cm PÓŹNIEJ WYPEŁNIANĄ PIANKĄ POLIURETANOWĄ
- LOKALIZACJĘ ORAZ WIELKOŚĆ OTWORÓW KOORDYNOWAĆ Z ARCHITEKTURĄ I INSTALACJAMI
- PRĘTY PRZECHODZĄCE PRZEZ OTWÓR DOCIĄĆ DO KSZTAŁTU, ZAKNAĆ KRAWĘDZ PRĘTAMI "U" ORAZ DOZBROIĆ NAROŻNIKI WG RYSUNKU
- UMIEŚCIĆ WYTYKI SŁUPÓW I TRZPIENI STARTUJĄCYCH NA STROPIE

KLASA EKSPOZYCJI XC1,
MAKSYMALNY STOSUNEK w/c=0,65
MINIMALNA ZAWARTOŚĆ CEMENTU 260kg/m³
BETON C25/30
STAŁ ZBROJENIOWA A-IIIIN
OTULENIE ZBROJENIA 2,5cm

-	2021. 10.18	Dominik K.	do realizacji
REWIZJA	DATA	AUTOR	OPIS I LOKALIZACJA ZMIAN NA RYSUNKU
SCHEMAT:			
		KIERUNEK POŁNOCY:	
INWESTOR: Komenda Powiatowa PSP w Kłodzku		ADRES: ul. Traugutta 7, 57-300 Kłodzko	
NAZWA I ADRES OBIEKTU BUDOWLANEGO			
Budowa budynku Komendy Powiatowej Państwowej Straży Pożarnej z Jednostką Ratowniczo-Gaśniczą w Kłodzku wraz z niezbędną infrastrukturą techniczną i zagospodarowaniem terenu na działce o nr ewid. 1/10, AM-33 obręb Leszczyna, 57-300 Kłodzko			
PROJEKTOWAŁ: mgr inż. DOMINIK KOWALSKI	NR UPRAWNIEN: Uprawnienia budowlane w specjalności konstrukcyjnej do projektowania bez ograniczeń WKP/0057/P00K/04	PODPIS: 	JEDNOSTKA PROJEKTOWA:
SPRAWODZIŁ: mgr inż. MARIUSZ MASIOŃKA		PODPIS: 	
OPRACOWAŁ:		PODPIS:	
BRANŻA: KONSTRUKCJA	STADIUM: PROJEKT WYKONAWCZY	DATA: 18.10.2021r.	SKALA: 1:50
TYTUŁ RYSUNKU: STROP NAD SUSZARNIĄ WĘŻY			NR RYSUNKU: PW-K-35
PROJEKT CHRONIONY PRAWEM AUTORSKIM MOŻE SŁUżyć WYŁĄCZNIE DO CELU, DLA KTÓREGO ZOSTAŁ WYKONANY. UDOSTĘPNIANIE JAKIEJKOLWIEK CZĘŚCI PROJEKTU W JAKIEJKOLWIEK FORMIE - WYŁĄCZNIE ZA ZGODĄ AUTORÓW I AUTORSKIEJ PRACOWNI PROJEKTOWEJ "A DO XXI" ul. Trybunalska 38, 60-325 Poznań			